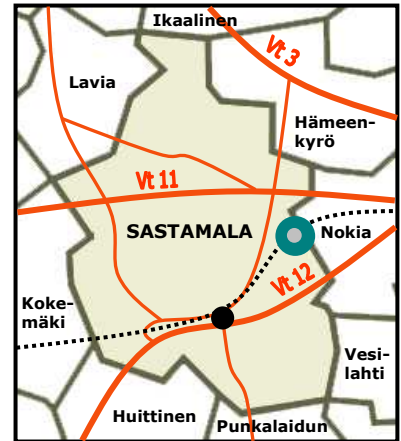


NOHKUA-TYRISEVÄ

YLEISKUVAUS

Nohkua-Tyrisevän alue sijaitsee Sastamalan itäosassa Kuloveden rannalla. Nimensä mukaisesti alue koostuu Nohkuan ja Tyrisevän kylästä. Naapurina lännessä on Karkku, etelässä Kutala, pohjoisessa Häijää ja idässä Nokian Suoniemi. Matkaa molemmista kylästä Sastamalan keskustaan on noin 23 km ja Tampereelle reilu 40 km. Asukkaita alueella on noin 200. Luonnonläheisyydestä johtuen vapaa-ajan asukkaita on vähintään saman verran.

Aluetta halkoo Pori-Tampere -rautatie. Nohkuan aseman toiminta päättyi vuonna 1968 ja seisakkeen toiminta vuonna 1989. Maisemallisesti alueelle luonteenomaisia ovat peltomaisemat, mutta myös suurehkot korkeusvaihtelut. Nohkuan eteläpuolella ja Tyrisevän länsipuolella sijaitsee Jyrävuori, jossa on Sastamalan korkein kohta (180 metriä). Nohkuan Tyrisevän kyläseura on perustettu vuonna 1990.



PALVELUKARTOITUS

YRITYKSET

- Hoiva- ja kotipalvelu Päivi Immonen
- Niemen mökit
- Nohkuan Ratsutalli
- Tmi Pentti Piipari

LIIKUNTA JA VIRKISTÄYTYMINEN

- Seurojentalon liikuntasalo
- Piiparin puisto
- Uimaranta

TAPAHTUMIA

- Käsityöpiirin kevätnäyttely

VUOKRATTAVAA

- Astiasto
- Kahvinkeitin
- Seurojentalo

KÄYNTIKOHEET JA NÄHTÄVYYDET

- Kivitaustisen asutuksen jäänteet
- Piiparinpuisto

KYLÄN KEHITTÄMINEN

SWOT-ANALYYSI

VAHVUUDET

- Luonto ja maisemat; rantaviiva
- Asutettu kylä, ei autioitumassa
- Rauhallinen alue, ei läpikulkuliikennettä

HEIKKOUEDET

- Vähäinen yhteistoiminta
- Puuttuva tien valaistus
- Julkinen liikenne

MAHDOLLISUUDET

- Yhteistoiminnan lisääminen

UHAT

- Ikärakenne, väestö vanhenee
- Palvelujen keskittyminen liikekeskukseen
- Riippuvuus yksityisautoilusta

YHTEISTYÖ

- Yhteistyö on ollut melko vähäistä, mutta on halua kehittää sitä
- Yhteistyötä liikunta-asioissa, esim. ladut

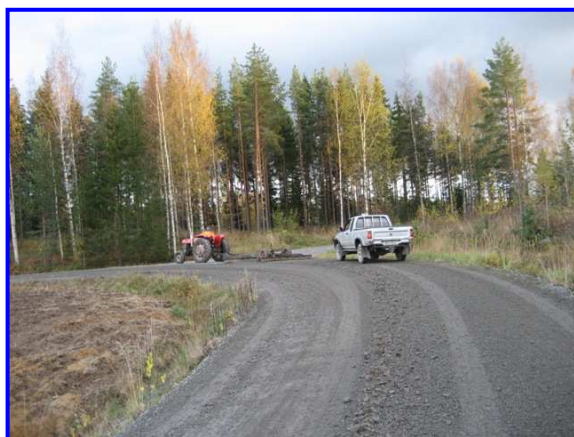
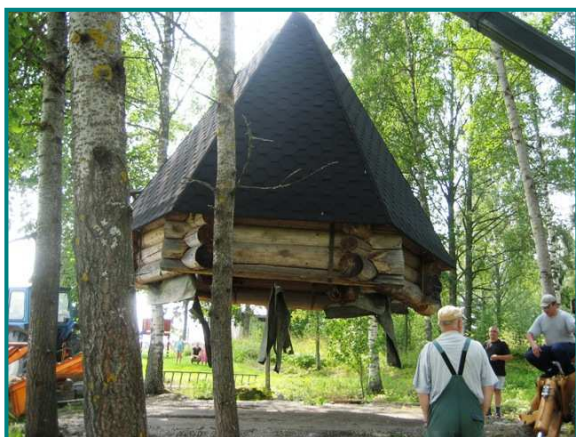
KEHITTÄMISAJATUKSIA

- Uimaranta kuntoon
- Seurojentalolle lisää käyttöä
- Karkkun kirjasto kyläläisille tärkeä!
- Sastamalan Kylät ry:n tulisi kannustaa kylätöihin silloinkin kun se näyttää notkahtavan → tätä varten palkattu henkilö?
- Terveiset kaupungin päättäjille:
 - "Kylän tasapuolinen huomioiminen tärkeää"
 - "Vanhat postinumerot takaisin!"

UUTTA YRITYSTOIMINTAA?

- Kylätalkkari
- Kotipalveluyrittäjä

NOHKUA-TYRISEVÄ



Nohkua-Tyrisevän alueen tunnelmaa (kuvat: Pentti Piipari).