

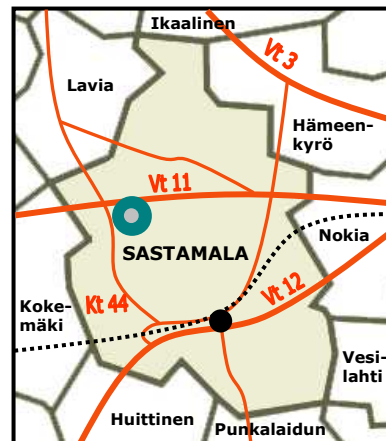
KOLUSKOSKI

YLEISKUVAUS

Koluskosken seutu sijaitsee entisen Kiikoisten kunnan alueella, Kiikoisjärven itäpuolella ja käsittää Niemenmaan ja Hongistonmaan kylät. Koluskosken pohjoispuolella sijaitsee Myöntee ja lounaassa alue rajoittuu Jaaraan. Asukkaita Koluskosken seudulla on noin 150 ja vapaa-ajan asukkaita noin 100.

Alueen halki virtaa Mouhijärvestä laskeva Kiikoisjoki, jossa itse Koluskoskikin on sijainnut. Myöhemmin koski on raivattu avoimemmaksi virraksi. Koluskoskella on suhteellisen hyvä sijainti, sillä matkaa Sastamalan keskustaan on vajaa 25 km, Poriin vajaa 50 km ja Tampereelle noin 70 km.

Koluskosken seudun kyläyhdistys on perustettu vuonna 2012.



PALVELUKARTOITUS

YRITYKSET

- Autoliike
- Grafiikkapaja 3Dee
- Konditoria
- Lahjatavaraliike
- Luomuviljayrittäjä
- Lämpöhakeyryitys
- Maalausalan yritys
- Maanrakennusalan yritys
- Marja- ja hunajayrittäjä (luomu)
- Mökkitalakkari
- Rakennusalan yrityksiä
- Sikatilayrittäjä
- Tilitoimisto
- Turvetuotantoyrittäjä
- Viljatilayrittäjiä
- Ylämaankarjayrittäjä

LIIKUNTA JA VIRKISTÄYTYMINEN

- Hiihtolatuja
- Nuotiopaikka saarella ja Kaunisrannassa
- Uimaranta
- Veneilymahdollisuuksia

TAPAHTUMIA

- Hiihtoretket saaren nuotiopaikalle
- Kesäretket
- Pikkujoulupuurot
- Teatteriretket
- Torikahvila ja torivalvoja -toiminta
- Erilaisia talkootapahtumia

KÄYNTIKOhteet JA NÄHTÄVYYDET

- Koluskoski
- Marjajärvi (lintujärvi)
- Niinipuu (Kiikoisten vanhin)

KYLÄN KEHITTÄMINEN

SWOT-ANALYYSI

VAHVUUDET

- Hyvä yhteishenki
- Paljon lapsiperheitä

MAHDOLLISUUDET

- Virkeä kylätoiminta

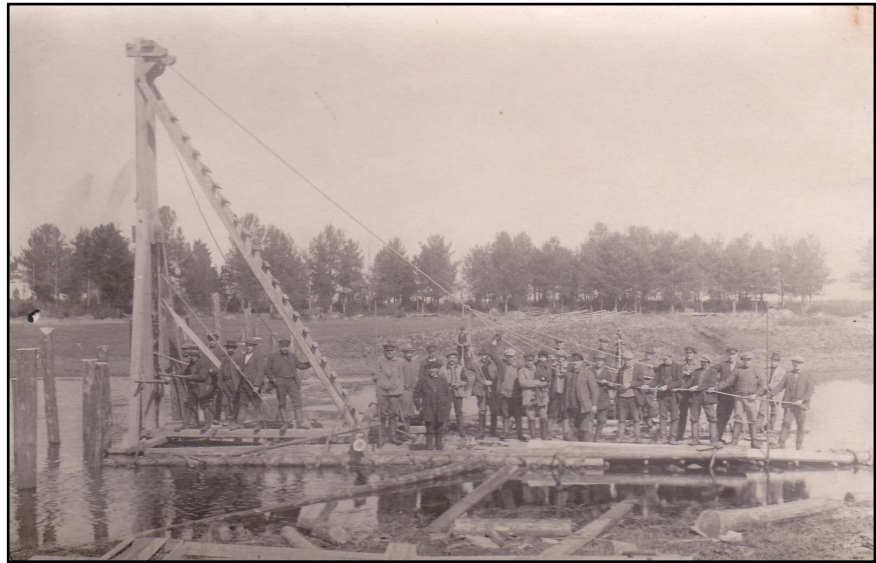
YHTEISTYÖ

- Kiikoisten torin hoitaminen yhdessä muiden yhdistysten kanssa
- Toiveena yhteisiä tapahtumia kylien välille
- Sastamalan Kylliltä apua kriisitilanteiden suunnitteluun ja verkostojen luomiseen

KEHITTÄMISAJATUKSIA ..

- Kunnan uimarannan kehittäminen Niemenmaassa
- Terveiset kaupungin päättäjille: *"Huomioidaan maaseudun asukkaat ja tuetaan kyliä avustuksin"*

KOLUSKOSKI



Tukinuiton aikainen pato rakennusvaiheessa ja uittomiehiä padolla Koluskoskella (kuvat: E. Pajula).