

1.

Hyvä! Saavuit ensimmäiselle rastille.

Nyt on paljon lunta ja talvinen metsä on täynnä erilaisia eläinten jälkiä.

Minkä pedon jalanjälki on kuvassa?

- a. suden
- b. karhun
- c. ilveksen
- d. ahman

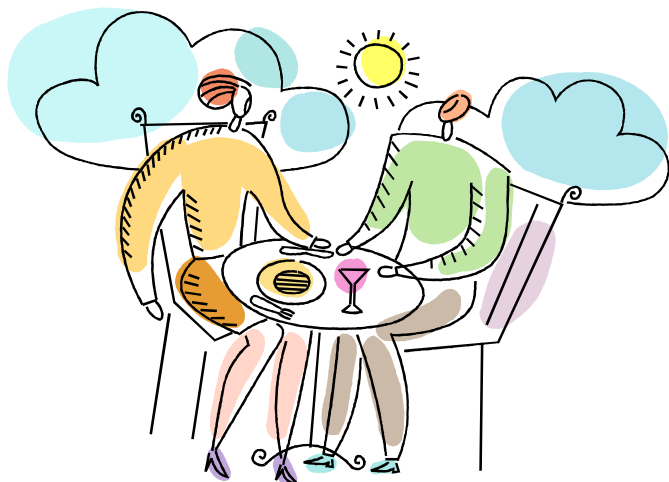


2.

Tapiolan kyläyhdistys järjestää tänäkin vuonna juhannuksen jälkeen kesäkahvilatoimintaa Vesterbackan vanhalla pirtillä.

Monenako iltana kahviteltiin viime kesänä?

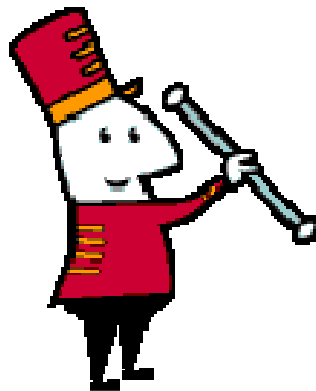
- a. 3 iltana
- b. 5 iltana
- c. 7 iltana
- d. 9 iltana



3.

Sastamalaan valittiin noin kuukausi sitten uusi kaupunginjohtaja, Jarkko Malmberg. Minkä kunnan johdosta hän siirtyy Sastamalaan?

- a. Ikaalisten
- b. Mänttä-Vilppulan
- c. Parkanon
- d. Taka-Hikiän



4.

Sastamala on pinta-alaltaan yksi eteläisen Suomen suurimmista kunnista. Sastamalassa on myös erittäin paljon kylä- ja asukas yhdistyksiä.

Mutta kuinka paljon niitä on?

- a. 14 kpl
- b. 20 kpl
- c. 29 kpl
- d. 38 kpl

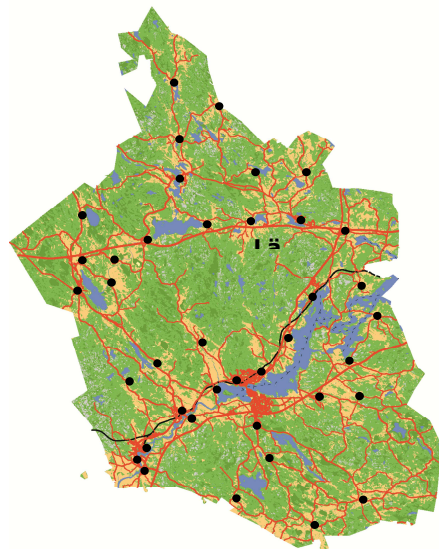


5.

Sastamalan eteläisin kylä on Illo, läntisin on Jaara ja itäisin kylä on puolestaan Kivijärvi.

Mutta mikä on Sastamalan pohjoisin kylä?

- a. Pukara
- b. Putaja
- c. Sävi
- d. Kuorsumaa

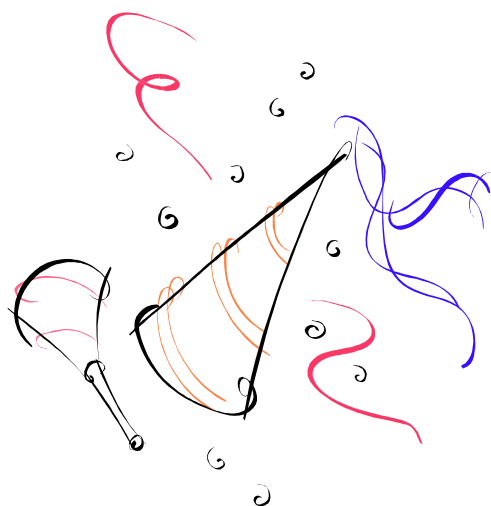


6.

Tapiolankylällä on ollut kylätoimintaa jo pitkään. Tapiolan kyläyhdistys ry. sen sijaan on uudempi juttu.

Montako vuotta kyläyhdistyksen rekisteröitymisestä tuli viime syksynä?

- a. 5 vuotta
- b. 10 vuotta
- c. 15 vuotta
- d. 20 vuotta



7.

Vielä muutama kysymys... Aku Ankkaa ei voi sivuuttaa koskaan. Paljonko Aku täyttää ensi vuonna?

- a. 60 vuotta
- b. 80 vuotta
- c. 100 vuotta
- d. 120 vuotta



8.

Tapiolan kyläyhdistys järjestää heinäkuussa retken Sastamalan lähikuntaan, jossa tutustutaan mm. Sikomäen metsäkirkkoon, jossa pidetään iltahartaus.

Mutta minne retki tehdään?

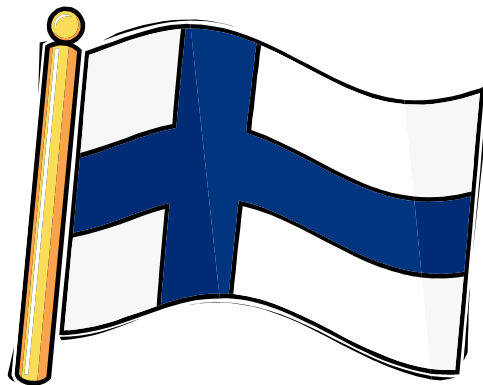
- a. Hämeenkyröön
- b. Nokialle
- c. Ulvilaan
- d. Urjalaan



9.

Tällä viikolla liputettiin Kalevalan päivälle. Mikä mahtaakaan olla seuraava liputuspäivä?

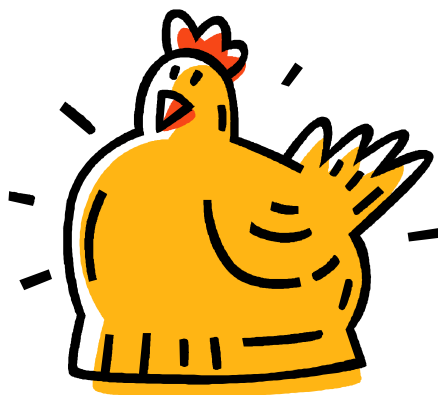
- a. Kansallinen veteraanipäivä
- b. Mikael Agricolan päivä
- c. Vappu
- d. Minna Canthin päivä



10.

Tapiolankylällä on useita maatiloja.
Mutta kuinka monta maatilaa on Sas-
tamalassa?

- a. 160 maatilaa
- b. 340 maatilaa
- c. 780 maatilaa
- d. 1580 maatilaa



11.

Extra-kysymys

Ratkaisee voittajan, jos visa on tasan 10 ensimmäisen kysymyksen jälkeen

Paljonko Sastamalassa oli asukkaita
1.1.2013?

